



***Démographie de la neurologie  
en France : état des lieux***

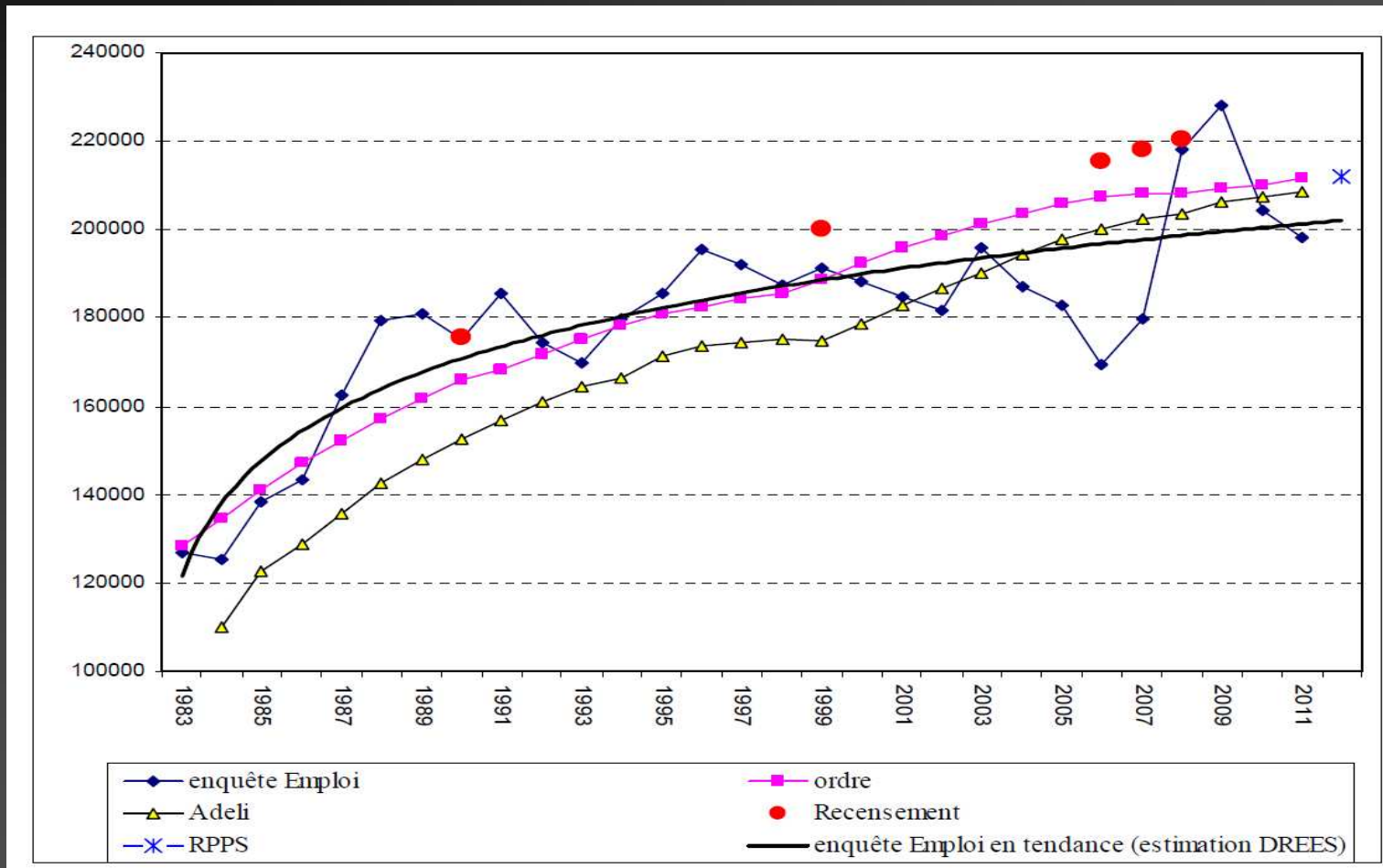
---

***Alain AMERI (Meaux)***

# Quelques chiffres

- Séparation de la psychiatrie en 1968 arrêté du 30 décembre (création d'un CES) effectif en 1970
- 216 762 médecins (RPPS\*, ADELI, CNOM)
- 114 866 spécialistes
- 65 257 spécialiste médicaux
- **2152 neurologues**
- spécialité jeune 41,8% de femmes (63,6% pour < 30 ans)
- Densité 3,3/100 000 habitants (3 à 4 voir 10)
- âge moyen 47,4 ans < 4 ans spécialistes (51,4 ans)

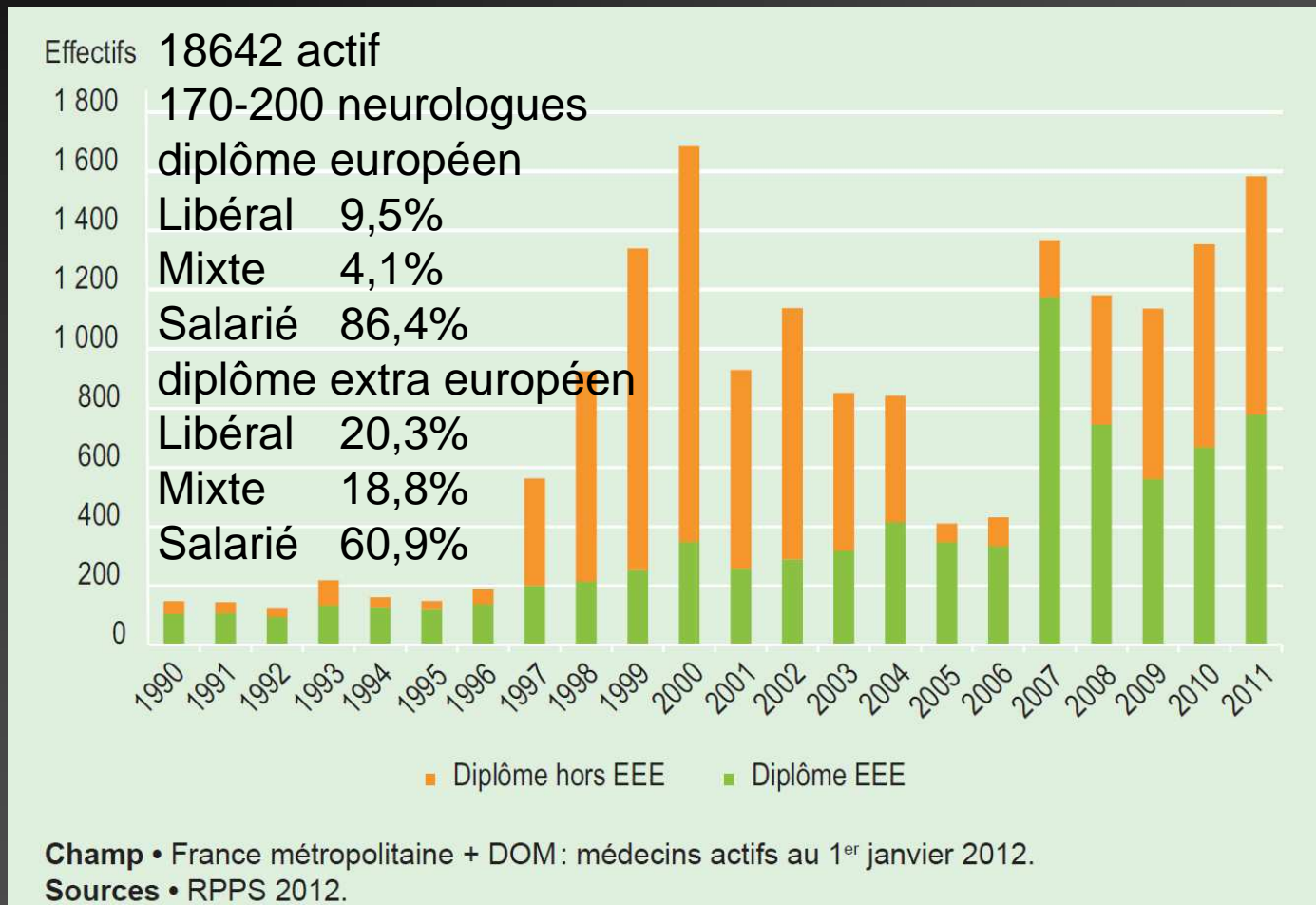
# Évolution du nombre de médecins



spécialité médicale	Nombre	%
anesthésiologie réanimation	10553	16,2%
radiodiagnostic et imagerie médicale	8116	12,4%
pédiatrie	7232	11,1%
cardiologie	6402	9,8%
dermatologie et vénéréologie	4160	6,4%
gastro-entérologie hépatologie	3473	5,3%
pneumologie	2758	4,2%
rhumatologie	2641	4,0%
médecine interne	2257	3,5%
neurologie	2152	3,3%

1,8% des spécialistes, 0,9% des médecins

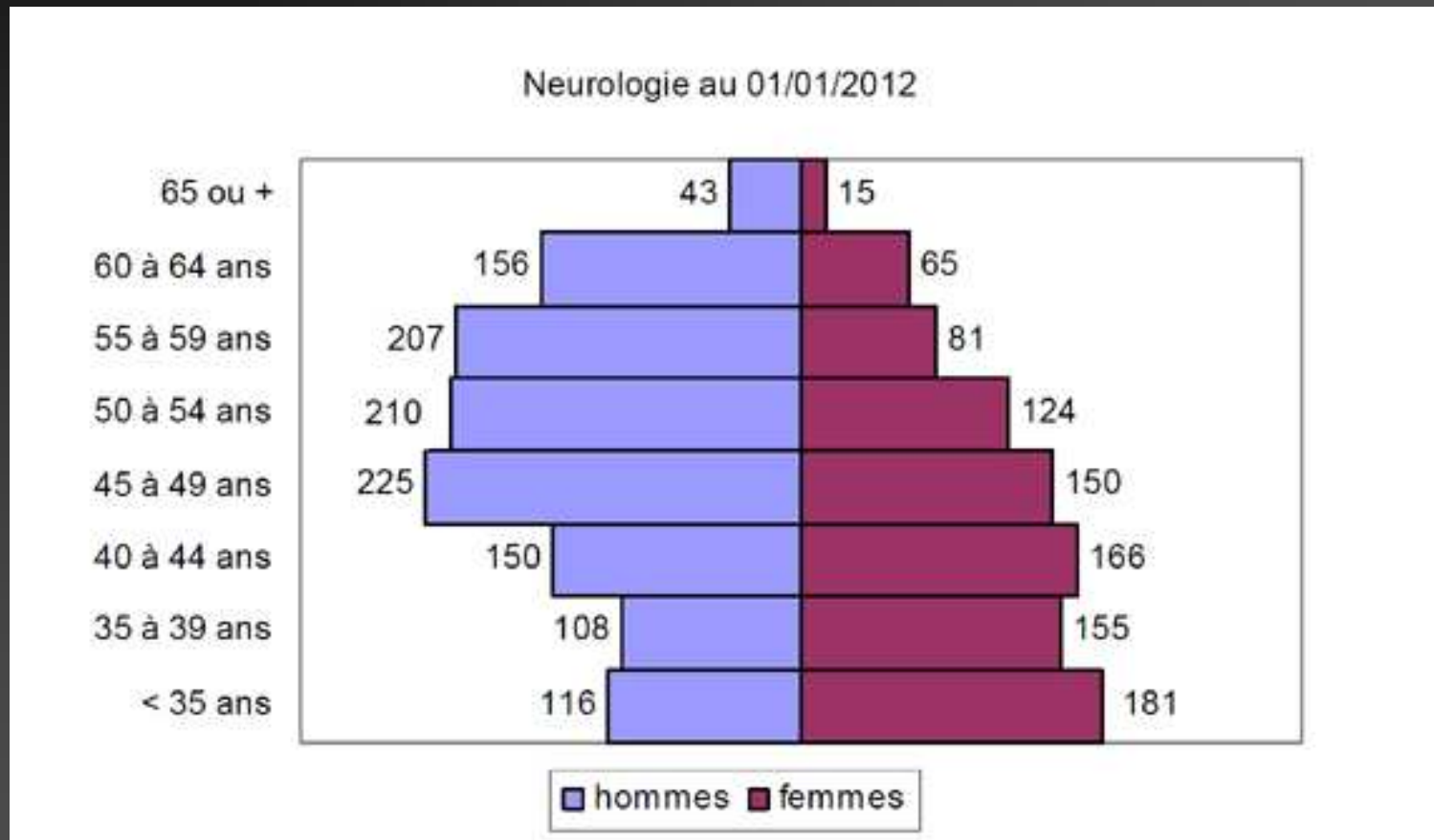
# Diplôme UE et hors UE

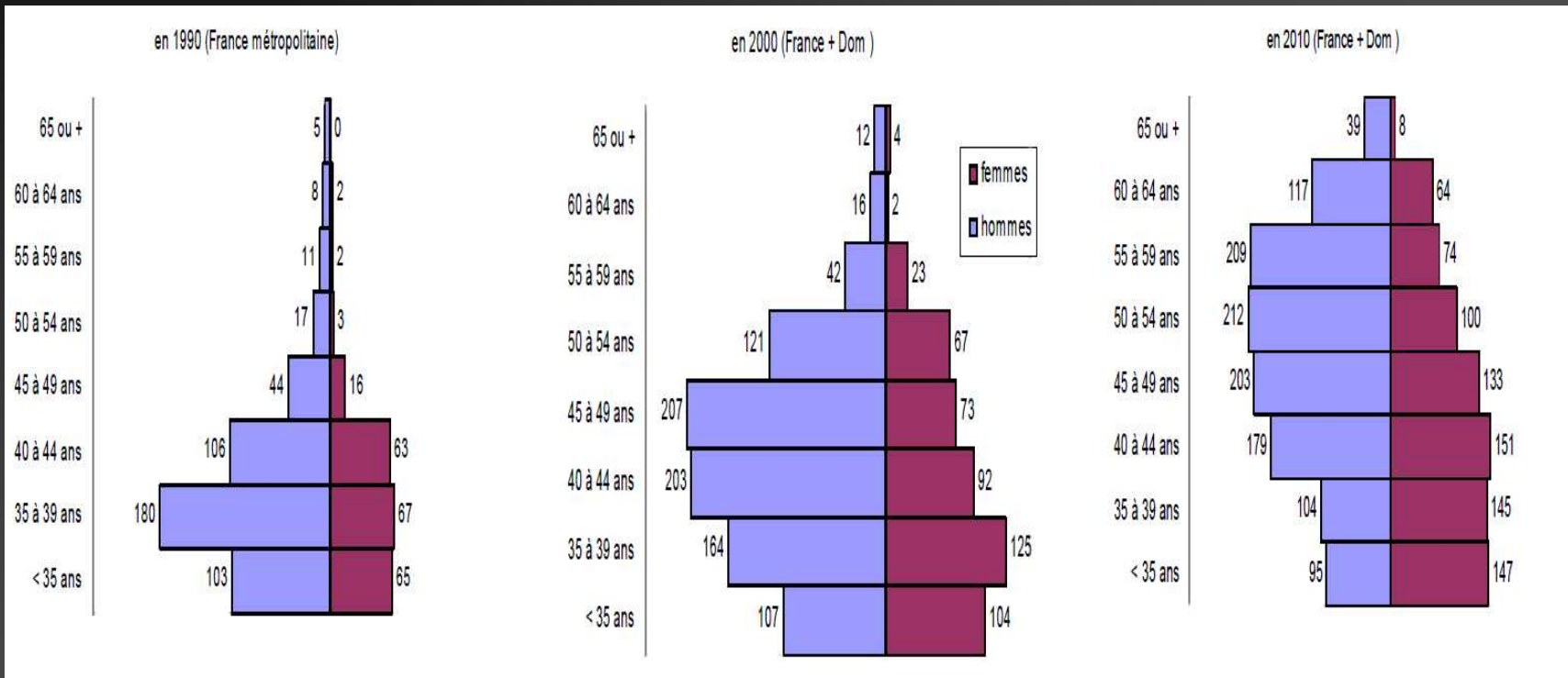


# Quelques chiffres

- 216 762 médecins (RPPS\*, ADELI, CNOM)
- 114 866 spécialistes
- 65 257 spécialistes médicaux
- 2152 neurologues
- 41,8% de femmes (63,6% pour < 30ans)
- âge moyen 47,4 ans < 4 ans spécialistes (51,4 ans)
- Densité 3,3/100 000 habitants (3 à 4 voir 10)

# Neurologues pyramide des âges





*Compte rendu audition neurologie Observatoire National de la Démographie des Professions de Santé (ONDPS)*



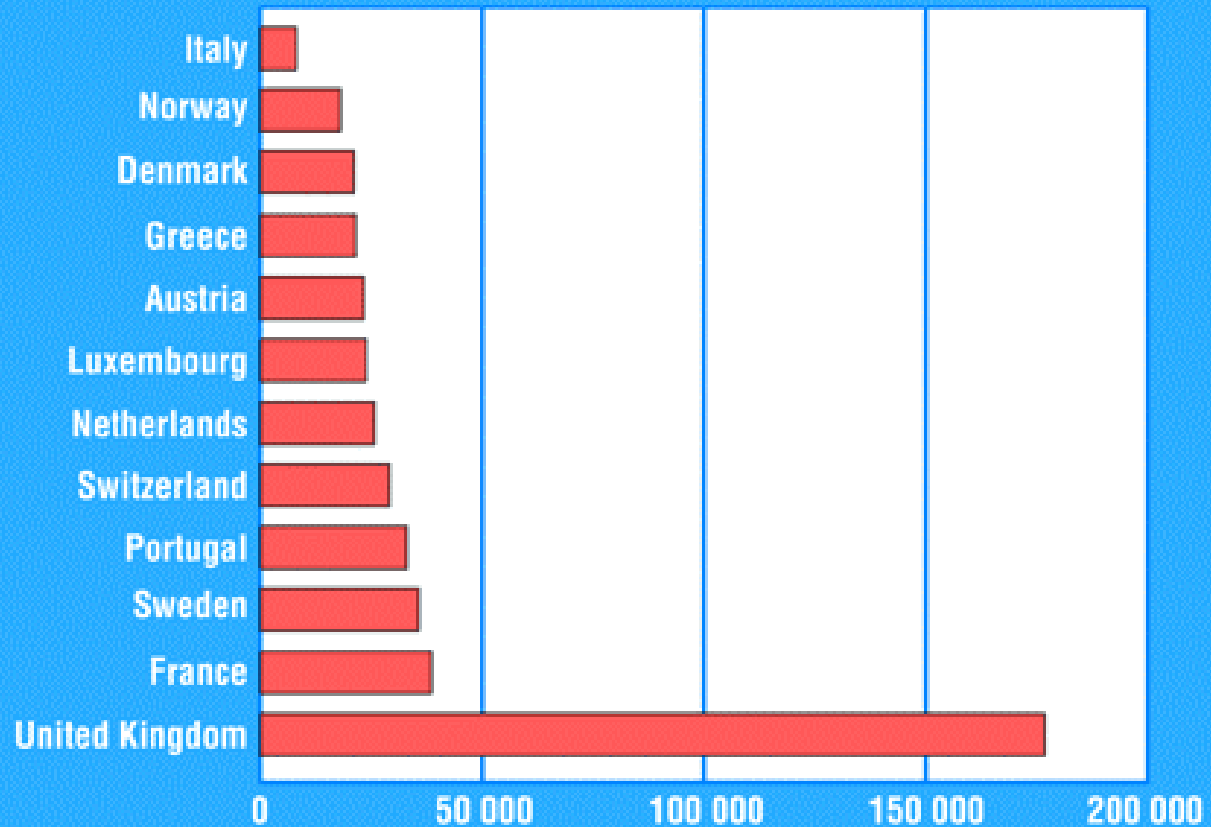
# Quelques chiffres

- 216 762 médecins (RPPS\*, ADELI, CNOM)
- 114 866 spécialistes
- 65 257 spécialistes médicaux
- 2152 neurologues
- 41,8% de femmes (63,6% pour < 30ans)
- praticiens âge > 55 ans 27 % (autre spécialistes 43 %)
- Densité 3,3/100 000 habitants (3 à 4 voir 10)

# Quelques chiffres

- 216 762 médecins (RPPS\*, ADELI, CNOM)
- 114 866 spécialistes
- 65 257 spécialistes médicaux
- 2152 neurologues
- 41,8% de femmes (63,6% pour < 30ans)
- âge moyen 47,4 ans < 4 ans spécialistes (51,4 ans)
- Densité 3,3/100 000 habitants (0.4 à 4.3 )

### Population per neurologist in European countries



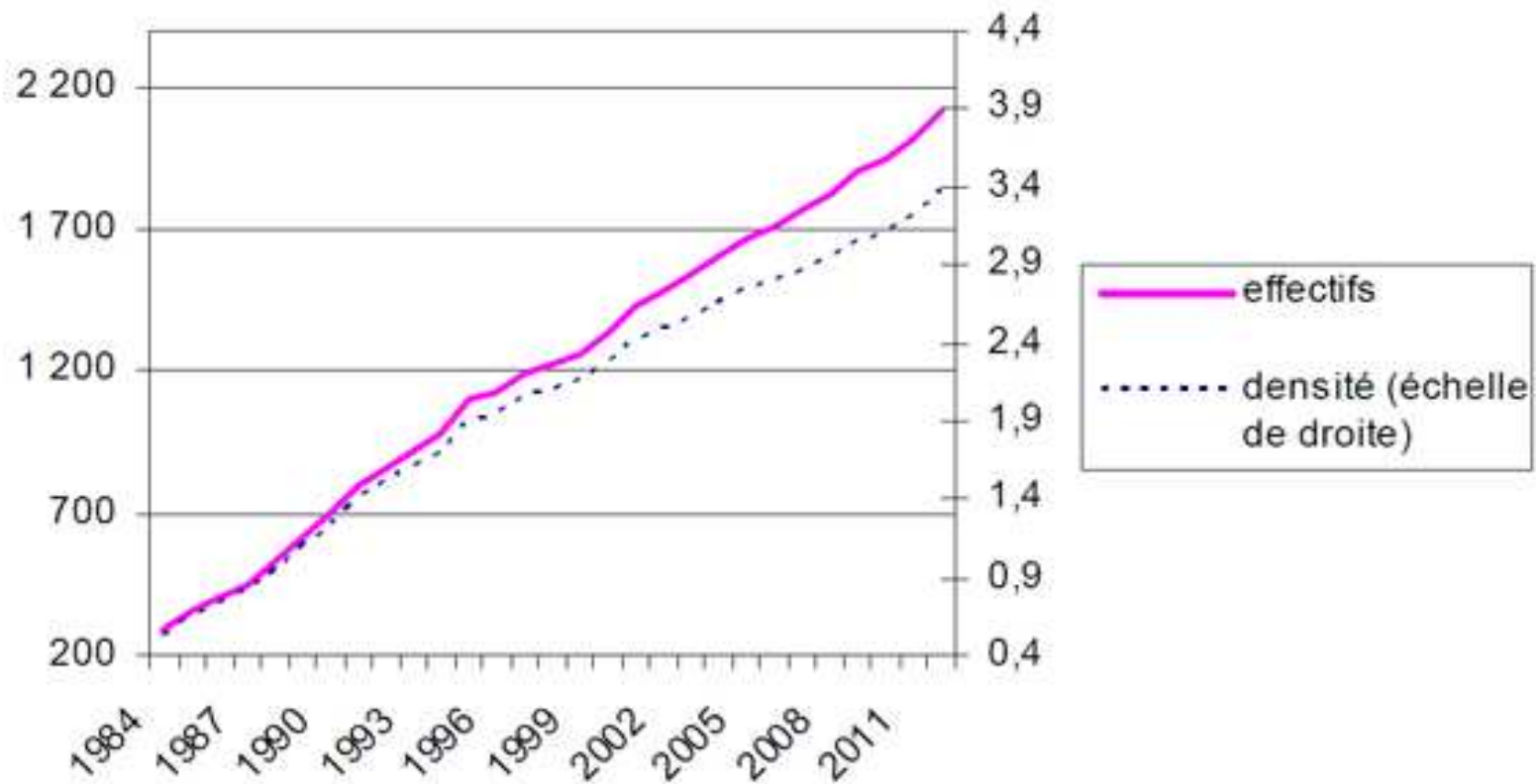
Source: Eurostat Annuaire 2000

Population/neurologist

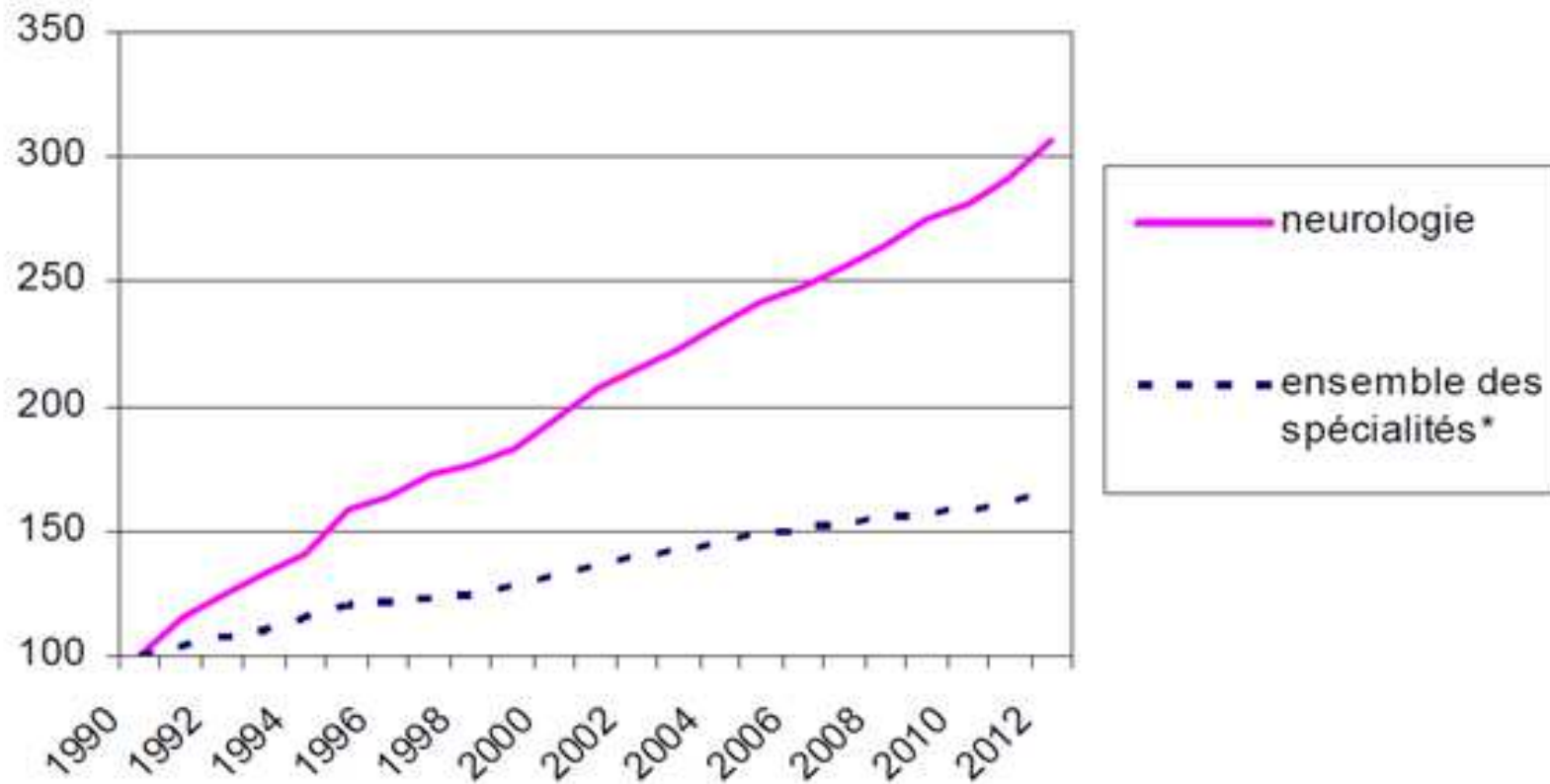
# Quelques chiffres

- 216 762 médecins (RPPS\*, ADELI, CNOM)
- 114 866 spécialistes
- 65 257 spécialistes médicaux
- 2152 neurologues
- 41,8% de femmes (63,6% pour < 30ans)
- âge moyen 47,4 ans < 4 ans spécialistes (51,4 ans)
- Densité 3,3/100 000 habitants (0,4 à 4,3)
- **taux de croissance annuel 3,3 % (29,5 % entre 1999 et 2009)**

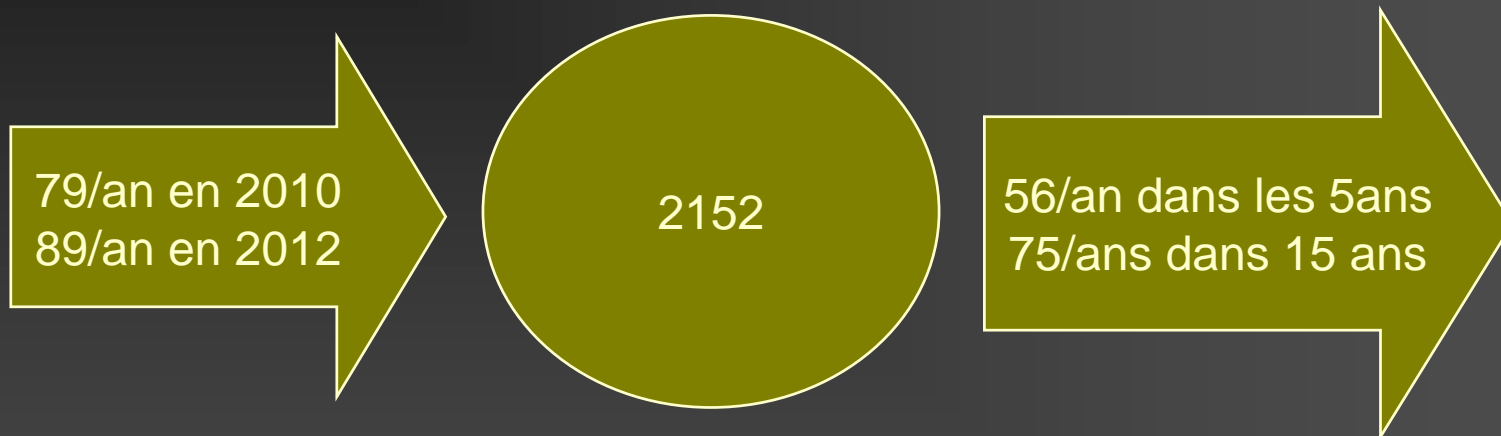
Evolution des effectifs et de la densité des spécialistes en neurologie



Evolution comparée des effectifs (base 100 en 1990)



Interne en formation  $\approx$  356  
rang du dernier affecté en 2012 3980



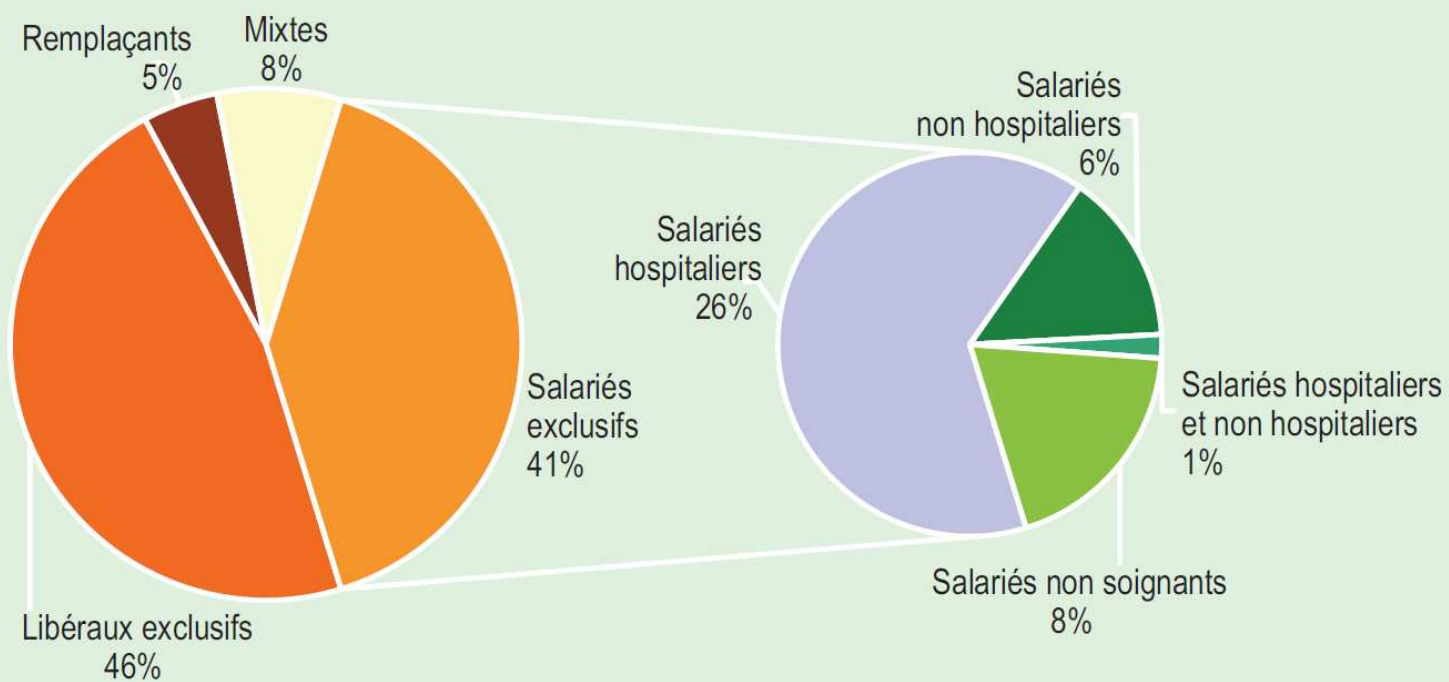
*Arrêté du 13 juillet 2011 fixant le nombre de postes offerts aux épreuves classantes nationales en médecine par interrégion année universitaire 2011-2012*

# Secteur d'activité

	Neurologue (N) spé médicale		TOTAL
hopital public	60%	(1298)	41% 27%
ESPIC	3%	(70)	4% 2%
établissement privé lucratif	1%	(26)	4% 2%
centre de santé	1%	(22)	1% 1%
cabinet individuelle	14%	(301)	14% 22%
groupe	14%	(301)	24% 25%
remplacement	1%	(17)	4% 5%
autre secteur	5%	(117)	1% 15%
total	2152		65257 216762
	neurologue		spé médicale
Libéraux exclusifs	25% (537)		43%
Mixtes	14% (304)		11%
Salariés hospitaliers	59% (1254)		41%
Autres salariés	2% (57)		6%
total	2152		65257



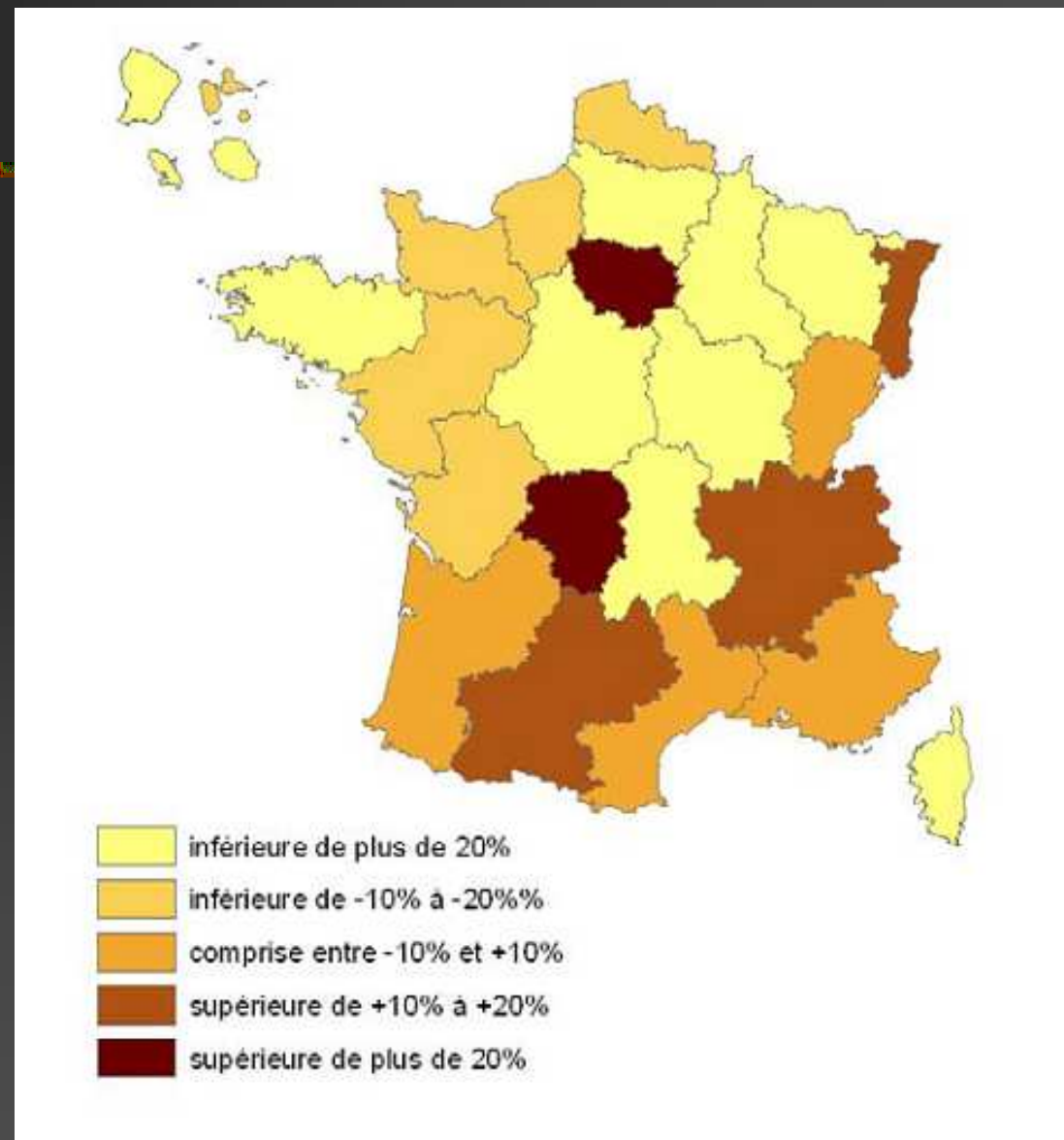
# Secteur d'activité



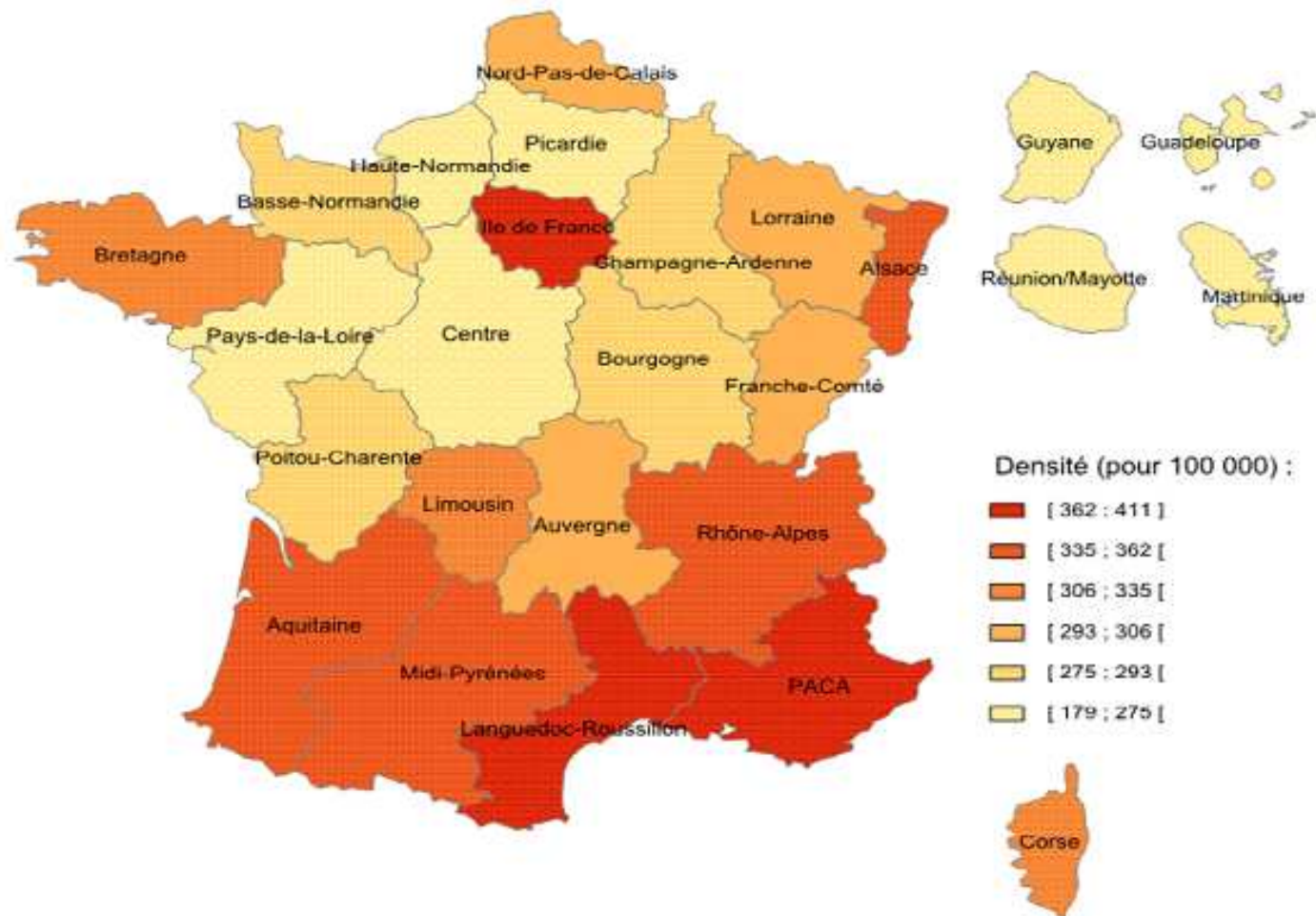
**Champ** • France métropolitaine + DOM : médecins actifs au 1<sup>er</sup> janvier 2012.

**Sources** • RPPS 2012.

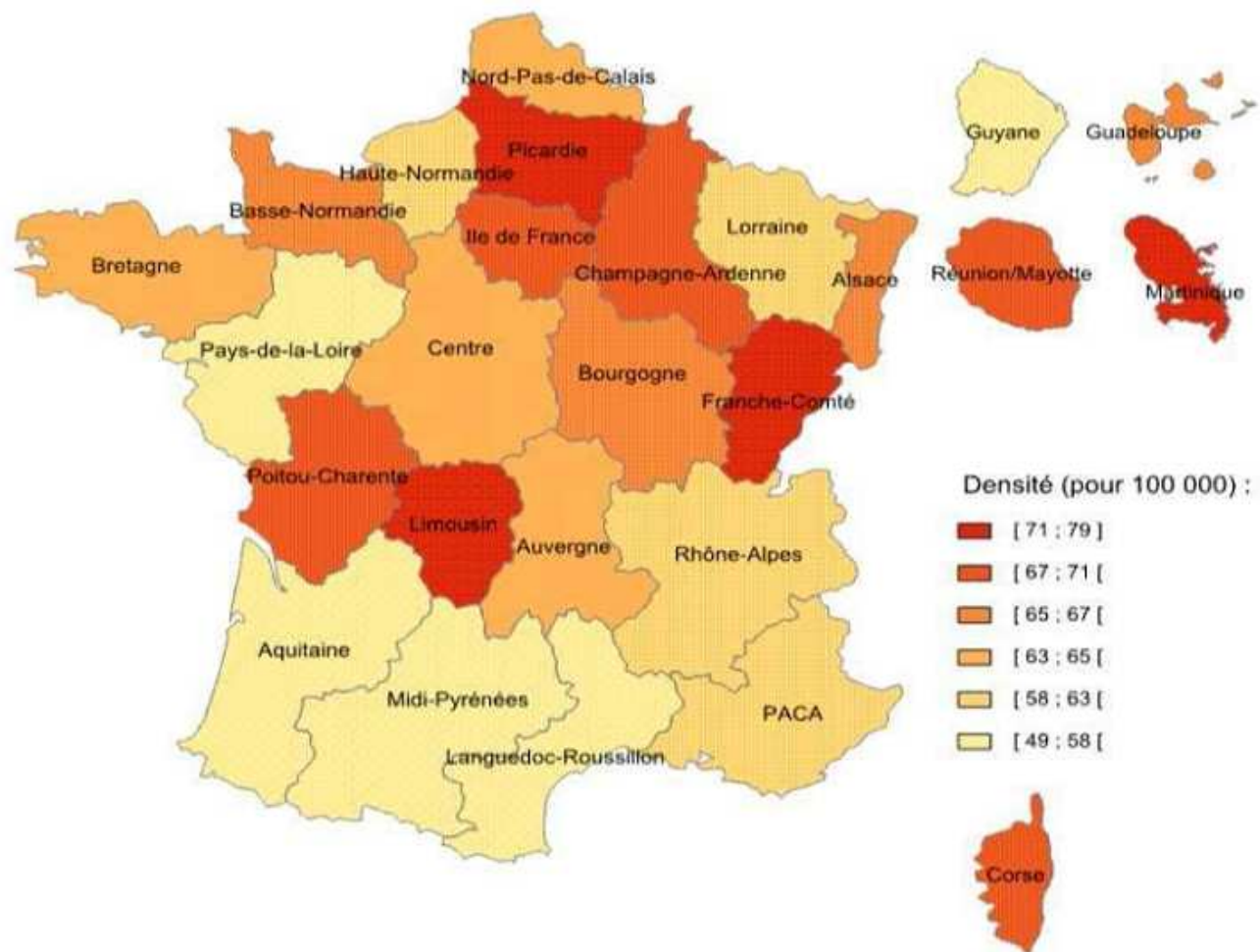
# Répartition des neurologues par rapport aux autres médecins



Densité des médecins par région au 01/01/2011  
Source ADELI-DREES



## Densité des PH par région



# En résumé

---

- spécialité jeune
- féminisée
- Peu nombreux
- Une forte croissance qui risque de s'infléchir
- Pratiquée surtout à l'hôpital et de plus en plus souvent

**Merci pour votre attention !!**

---

# Références

1. Daniel Sicart les médecins au 1 janvier 2012 <http://www.drees.sante.gouv.fr/les-medecins-au-1er-janvier-2012,10479.html>
2. laurent fauvet les médecins au 1 janvier 2012 <http://www.drees.sante.gouv.fr/les-medecins-au-1er-janvier-2012,10840.html>
3. sandrine DANET état de sant de la population <http://www.drees.sante.gouv.fr/l-etat-de-sante-de-la-population-en-france,10979.html>
4. ONDPS auditions <http://www.sante.gouv.fr/auditions-des-professions-de-sante.html>
5. CNOM atlas démographie médicale <http://www.conseil-national.medecin.fr/article/atlas-de-la-demographie-medicale-2012-1245>
6. les internes en médecine effectif et répartition 2010 2014 <http://www.sante.gouv.fr/rapport-2010-2011.html>
7. Laurent FAUVET Les affectations des étudiants en médecine à l'issue des épreuves classantes nationales en 2011 <http://www.drees.sante.gouv.fr/les-affectations-des-etudiants-en,10929.html>
8. CNG rapport d'activité 2011 [http://www.cng.sante.fr/Rapport-d-activite.html?var\\_recherche=rapport](http://www.cng.sante.fr/Rapport-d-activite.html?var_recherche=rapport)
9. Marie-Anne LE GARREC Les Comptes nationaux de la santé en 2011 <http://www.drees.sante.gouv.fr/les-comptes-nationaux-de-la-sante-en-2011,11013.html>